



مهندسی کیاماشین اطلس

KIA ATLAS CO.COM

General catalog

ABSTRACT

شرکت مهندسی و ساخت کیا ماشین اطلس (دانش بنیان) پیشرو در ساخت و تولید انواع کوپلینگ های صلب و انعطاف پذیر ، هیدروکوپلینگها ، اجزای جرثقیل های سقفی ، درام ها ، پولی ها ، چرخنجیر و چرخ دنده ها ، غلتک ها ، ترمز ها و ...

Kia Atlas Co
products

KIA MANUFACTURING

Technical Information



KIA MANUFACTURING

Technical Information

کوپلینگ پنجه ای
Type H Coupling



کوپلینگ هیدرولیکی
Hydro Coupling



کوپلینگ پنجه ای
Rotex Coupling



کوپلینگ دنده ای
Gear Coupling



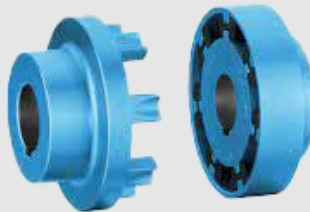
کوپلینگ پنجه ای
Type HRC Coupling



کوپلینگ دیسکی
Disc Coupling



کوپلینگ پنجه ای
Type B Coupling



کوپلینگ پین و بوش
Pin & Bush Coupling



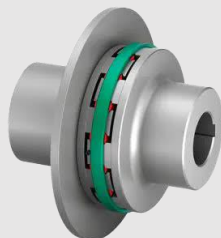
کوپلینگ پنجه ای
Type A Coupling



پولی و بوش مخروطی
PPULLEY & TAPER
BUSH



دیسک ترمز
Brake Discs



درام ترمز
Brake Drums



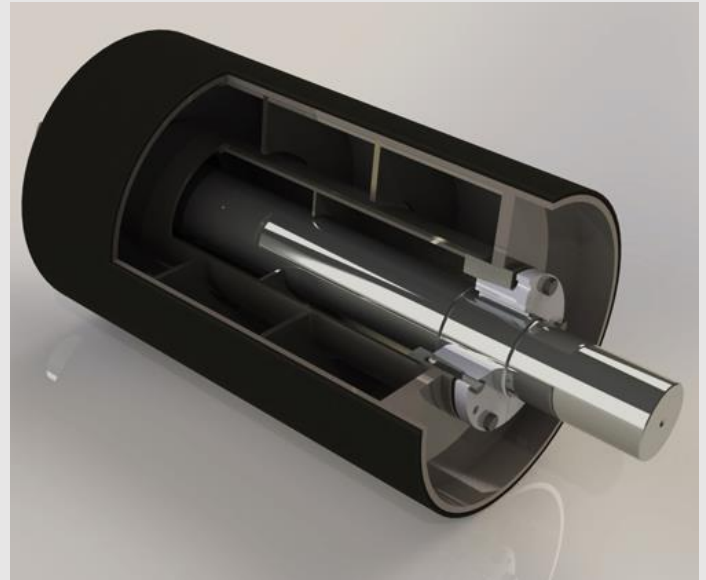
KIA MANUFACTURING

Technical Information



درام جرثقیل
Crane Hoist Drums

درام کشنده
Conveyor Pulley



چرخ و محور جرثقیل
Crane Wheel & Axle



قرقره کابل جرثقیل
Crane Sheave Rope

فیوز های حرارتی

Fusible Plug



COUPLING

کوپلینگ



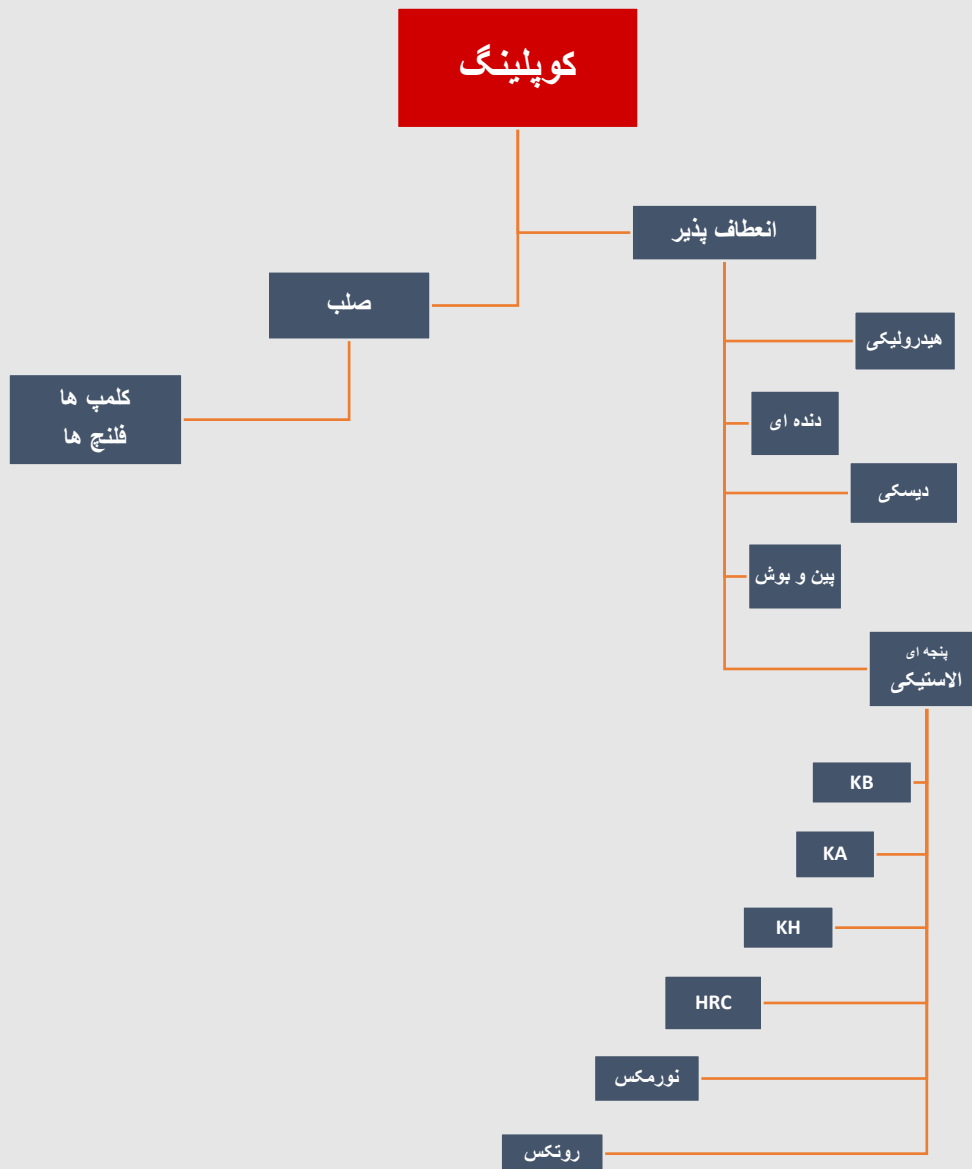
- کوپلینگ وسیله یا مکانیزمی است که برای اتصال دو شفت به یکدیگر در انتهای آنها به منظور انتقال نیرو استفاده می شود.

- هدف اصلی در بکارگیری کوپلینگ ها اتصال دو شفت از تجهیزات دوار مانند الکتروموتورها ، گیربکس ها و ... است ، به نحوی که اجازه می دهند درجاتی از ناهماهنگی ، حرکت محوری و هر دو را فراهم کنند.

- در یک زمینه کلی تر، کوپلینگ می تواند یک وسیله مکانیکی ، هیدرولیکی و الکتریکی نیز باشد که برای اتصال قطعات مجاور عمل می کند.

- کوپلینگ ها معمولاً اجازه جدا شدن شفت ها را در حین کار نمی دهند، با این حال انواع کوپلینگ ها از نظر عملکردی میتوان از محدود کننده گشتاور نامبرد ، که در صورت تجاوز از حد گشتاور نهایی میتواند مدار انتقال قدرت را کنترل یا متوقف کند.

KIA GEAR COUPLING





Fluid Coupling

کوپلینگ هیدرولیکی

یکی از قابل اطمینان ترین کوپلینگها که افزایش بهره وری ، جلوگیری از نیرو های پیچشی ، جلوگیری از آسیب های احتمالی ، جلوگیری از ارتعاشات در شروع و پایان حرکت و کاهش ملموس هزینه های سرویس و نگهداری و تعویض میباشد را شرکت مهندسی کیا اطلس کو پیشنهاد میدهد .

این نوع کوپلینگها در اصول هیدرودینامیکی و سیال استفاده شده در ان انتقال نیرو و گشتاور را نسبت به دو اصل سرعت چرخشی روغن و نیروی گریز از مرکز (نیروی چرخشی) انجام میدهد.

مهندسی کیا اطلس کو طراحی ، ساخت و تعمیر کلیه هیدروکوپلینگ هارا نسبت به بروزترین استاندارد های بین المللی و دانش چندین ساله فنی مهندسیین مجرب در عرصه سیالات و مکانیک در صنایع حساس از قبیل پتروشیمی ها ، فولاد ، شیمیایی و ... با برترین Aسیمان ها ، نفت و گاز ، کیفیت بازدهی و گارانتی های موجود در ایران و مشابه نمونه های خارجی با احتساب گشتاور ، دور و شرایط محیطی میباشد

کوپلینگ های هیدرولی ساخته شده توسط مهندسی کیا ماشین افت استارت و معمولی و با انواع Aاطلس در تیپ های س کوپلینگ های استاندارد یا پولی های استاندارد ارائه میگردد.



Fusible Plug

فیوز حرارتی

فیوزهای حرارتی

فیوز ها عمدتا به دو بخش اصلی حرارتی و مکانیکی تقسیم میشود ، این نوع فیوز ها که اکثرا جهت جلوگیری به اسیب دیدگی و خطرات جانی در مکانیزم های دوارسیالی، تجهیزات با فشار سیال بالا و مدارات انتقال سیال که در انها دما یا فشار به صورت یکجا شروع به بالارفتن میکند استفاده میشوند .

مهندسی کیا اطلس کو با تجربه چندین ساله در ساخت و تولید انبوه این نوع فیوز ها و الیاژ های زود ذوب طبق استاندارد های جهانی و تست های دمایی معتبر آماده ارائه محصولات خود میباشد.

فیوز های حرارتی و مکانیکی و در کل الیاژ های زود ذوب ساخته شده توسط کیا اطلس کو در دما های 110 - 105 - 100 - 95 - 90 - 70 - 50 - 120 - 125 - 140 - 160 - 180 تولید میشود .

فیوز های حرارتی از درپوش ها در سایز های استاندارد و سفارشی تولید میشود ، فیوز های مکانیکی طبق استاندارد های کشورهای سازنده ساخته میشود که اجزای انها عبارتند از بدنه فیوز ، الیاژ زود ذوب ، فنر و پین .

الیاژ های زود ذوب در وزن ها و ابعاد مختلف جهت سهولت در استفاده یه شکل های مفتول ، شمش ، کیک ، ساچمه و... توسط مهندسی کیا اطلس کو تولید میشوند.



فیوزهای حرارتی مکانیکی



Gear Coupling

کوپلینگ دنده ای

کوپلینگ های دنده ای صنعتی اکثرا از متریال های فورج استفاده میشود و طبق استاندارد های بین المللی چرخ دنده ها در طراحی و ساخت انها استفاده میشود با تفاوت اینکه پروفیل دندانه ها بصورت کروی دنده زنی میشود لذا تحمل نا همراستایی زاویه ای و دورانی را تا حداکثر 2 درجه و 5 میلیمتر دارا میباشدند.

شرکت مهندسی کیا اطلس کو با بهره گیری از بروزترین تجهیزات و استاندارد ها طراحی و تولید این نوع کوپلینگ ها میپردازد.



مهندسی کیا ماشین اطلس با استناد از استانداردهای جهانی ANSI/AGMA 2001-D04 ساخت دنده در کوپلینگ های دنده ای پیشتاز در صنعت تولید محصولات میباشد ، کوپلینگ های ساخته شده توسط برند کیا اطلس کو دارای مشخصات پروفیل دنده CROWN بصورت کروی بر روی هاب ها انجام میپذیرد.

وجه ممیز پروفیل دنده های کروی شامل تحمل ناهم راستایی تا 2 درجه ، اصطحکاک کمتر و طول عمر بیشتر ، جلوگیری از لرزش و صدا ، تحمل بیشتر ناهمراستایی محوری و زاویه ای و سهولت در نصب میباشد.





دیسک پک



کوپلینگ دیسکی با اسپیسر کامپوزیتی



کوپلینگ دیسکی با اسپیسر فولادی

Disc Coupling

کوپلینگ دیسکی

کوپلینگ های دیسکی بدلیل انتقال قدرت توسط دیسک های (فنر) فولادی تحمل دماهای بالا را در صنایع فولاد و فولاد سازی ، صنایع پتروشیمی ، صنایع تولید پلاستیک ، صنایع نفت و گاز و ... که از مهمترین صنایع بشمار می آیند کاربرد بسزایی دارد .

کوپلینگ دیسکی یا همان کوپلینگ فنری که معروفترین از نوع بدون لقی (ZERO BACKLASH)

میباشند که فیت بولت ها نقش بسزایی در این فرایند دارند، این نوع کوپلینگها در صنعت به عنوان کم هزینه ترین و کمترین سرویس نگهداری نیز نامیده میشوند.

کوپلینگ پین و بوش Pin & Bush Coupling



کوپلینگ های الاستیکی که با نام های پین بوش یا میل و پین اند معروفترین کوپلینگ ها از نظرگشتاور های بالا بشمار میآید ، بدلیل فرم بشکه ای لاستیک های بکار رفته در در انها کاهش هزینه های سرویس و نگهداری ، سهولت در مونتاژ و دیمونتاژ ، تحمل نا همراستایی بالا و جلوگیری از ضربه های ناشی از شروع به کار کردن میتوان نام برد .

مهندسی کیا اطلس کو با تجربه چندین ساله در طراحی و ساخت این نوع کوپلینگ الاستیکی و طبق استاندارد های جهانی ساخت از کشور المان با نوع لاستیک از جنس NBR و سختی 70 SHORE A تولید میکند .

محصولات کیا ماشین اطلس از این نوع کوپلینگها در کلیه سایزها از چهار بخش اصلی تشکیل شده اند که میتوان از فلنج شافت ورودی ، فلنج شافت خروجی ، پین های فولادی و لاستیک های ضربه گیر نام برد که اکثرا از متریال های چدن و فولاد ساخته میشوند .

این نوع کوپلینگ ها در انتقال گشتاور های بالا ، ارتعاش و لقی پایین و نصب در موقعیت های عمودی یا افقی بشمار میآیند .



Jaw Coupling

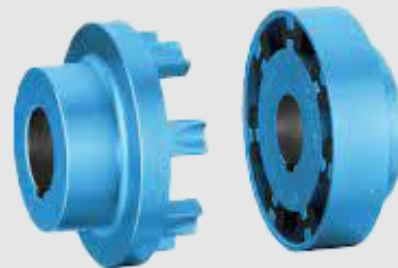
کوپلینگ پنجه ای



N-EUPEX TYPE A



N-EUPEX TYPE H



N-EUPEX TYPE B

کوپلینگ های الاستیکی که با نام های پنجه ای هم شناخته شده اند محبوب ترین و معروفترین کوپلینگ ها بشمار میآید ، انها بدلیل کاهش هزینه های سرویس و نگهداری ، سهولت در مونتاژ و دیمونتاژ و جلوگیری از ضربه های ناشی از شروع به کار کردن میتوان نام برد .

این نوع کوپلینگها از چند بخش اصلی تشکیل شده اند که میتوان از رینگ پنجه ای نری ، فلنچ مادگی ، فلنچ خورشیدی و لاستیک های ضربه گسر نام برد که اکثرا از متریال های چدن و فولاد ساخته میشوند و جنس استفاده شده در لاستیک ها NBR با سختی 70 SHORE A میباشد .

مهندسی کیا ماشین اطلس انواع این نوع کوپلینگ ها و کلیه سایز هارا طبق استانداردهای کشور سازنده تولید مینماید.



HRC



ROTEX



NORMEX



V PULLEY & TAPER BUSH



V PULLEY



TIMING PULLEY

PULLEY

پولی

پولی ها نمونه ای دیگر از قطعات انتقال قدرت بشمار میروند ، چرخ هایی که با ایجاد شیار های مختلف نسبت به سایز ، قطر و گشتاور انتقالی بر روی شافت ها و محور های دورانی متصل میشوند و بوسیله تمسه ها انتقال قدرت را بوجود میآورند.

پولی ها امروزه در صنعت همانند گیربکس ها کاربرد دارند زیرا بسادگی میتوان از آنها میزان گشتاور ، دور و سرعت را تغییر داد .

پولی ها اکثرا در سایز های استاندارد ساخته میشوند و متریال های بکار رفته در آنها میتوان از فولاد ها ، چدن ها ، آلومینیوم ها و پلاستیک ها نام برد .

پولی های برند اطلس کو در نمونه های شافت مستقیم و با بوش مخروطی تولید میشوند ، پولی ها بعد از تاییدیه کنترل کیفیت ساخت پوشش دهی شده جهت جلوگیری از زنگ زدگی ، افزایش طول عمر تمسه ها و پولی .

مهندسی کیا اطلس کو کلیه انواع پولی ها از نظر متریال و ابعاد طبق استاندارد جهانی SKF تولید میکند .

Taper Lock

بوش های مخروطی قفل شونده



بوشهای قفل کننده شافت قطعه یا مکانیزمی هستند که در تحت زاویه سطح خارجی، سوراخ ایجاد شده داخلی و برش ایجاد شده بر روی آنها میتوانند قابلیت ثابت کننده و قفل شونده در تجهیزات ثابت و دوار را دارا باشند.

بوش های مخروطی از تنوع در سایز ها و مکانیزم های زیادی مانند بوش های مخروطی ساده ، کلمپ های بدون خار محوری و ... تولید میشوند که بنا به شافت ورودی یا قطعه متصل شده به آنها طبق استاندارد های جهانی توسط مهندسی کیا اطلس کو طراحی و تولید میشوند.

Clamp Lock



بوش های قفل کننده از متریال هایی مانند چدن ها ، فولاد ها و فلاد های ضد زنگ تولید میشوند .

در اکثر تجهیزات دوار با گشتاور های بالا از بوش های مخروطی استفاده میشود که ایجاد مزایایی از قبیل سهولت در مونتاژ و دیمونتاژ ، محافظت از شافت های ورودی ، کاهش هزینه های سرویس و نگهداری و تغییر محرک ها با کمترین هزینه برخوردار هستند.

مهندسی کیا اطلس کو با تجربه چندین ساله و دانش فنی در طراحی و تولید این نوع بوش ها طبق استاندارد های بین المللی طراحی ، ساخت و تولید این قطعات را در صنایع فولاد ف صنایع پتروشیمی ، صنایع نفت گاز ، صنایع و ماندن و ... در پی دارد ، قطعات برند اطلس کو پس از پایان ساخت و تاییدیه های کنترل کیفیت جهت جلوگیری از زنگ زدگی پوشش دهی داده میشوند .

Taper Lock



ترمز های الکتریکی

ترمزهای صنعتی به چندین بخش تقسیم میشوند که اصلیترین و پرکاربردترین آنها در صنعت درام ها ، دیسک ها و مغناطیسی ها میباشد.

ترمزها نه تنها در مورد ایمنی و محافظ جان شناخته میشوند بلکه نقش بسزایی در جرثقیل های صنعتی ، نقاله ها ، الواتور ها و ... ایفا میکنند.

شرکت مهندسی کیا اطلس کو با بهره گیری از بروزترین استانداردهای جهانی و دانش فنی مهندسين طراحی و ساخت ترمز هارا در هر نوع و ابعاد و نسبت به نیاز مشتریان و کارفرمایان خود تولید میکند.



درام های ترمز

طراحی و ساخت انواع سایز ترمزها طبق استاندارد های جهانی انجام میشود و سنجش آن بسته به مواردی مانند : گشتاور ، وزن ، دور ، شرایط محیط کاری (دما و رطوبت ، لایندهای محیطی و ...)

مملوس ترین متریال های استفاده شده در ترمزها میتوان از چدن ها ، فولادها ، آلومینیوم های گرید دار نام برد که طبق فرایندهای ریختهگری و فورج تولید و جهت ساخت استفاده میشوند .



ترمز های دیسکی



Drum Hoist Crane

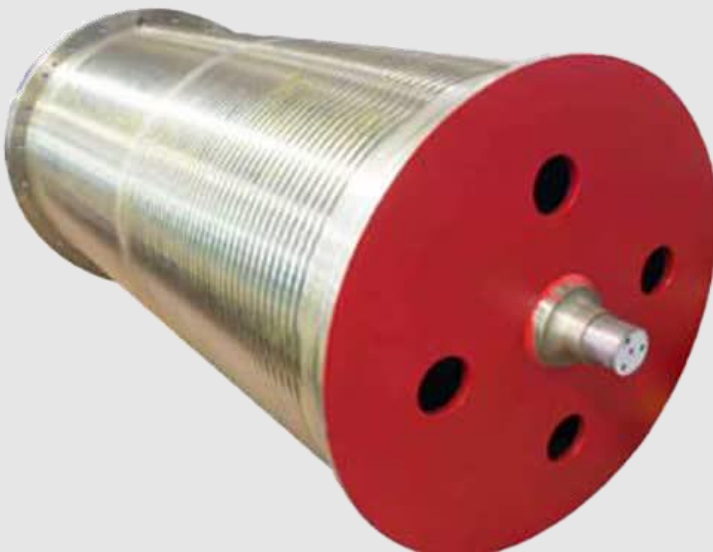
درام جرثقیل

درام هارا میتوان از اصلی ترین قطعات جرثقیل های سقفی نامبرد ، درام ها ننتها نقشه راهنما و جمع کردن کابل هارا دارند بلکه محافظ اصلی کابل ها هستند.

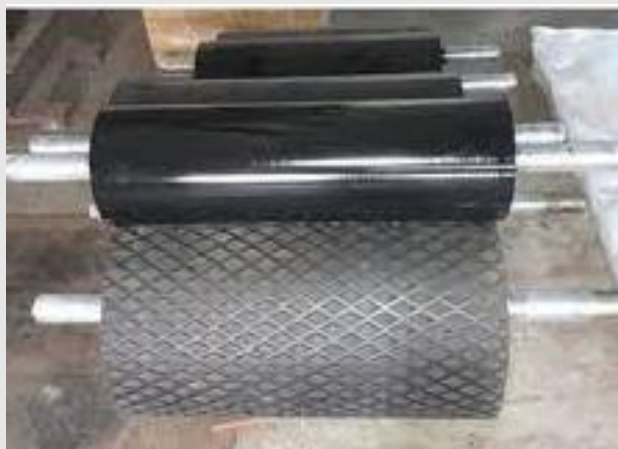
درام ها از لوله های آهنی با در پوش ها و شافت های یاتاقانی ساخته میشوند که در دو نوع ساده و شیار دار نسبت به قطر کابل ها برای سهولت در جمع شدن کابل شیار زنی میشوند.



درام ها از سایز ها و ابعاد گوناگونی تولید میشوند ، مهندسی کیا اطلس کو با تجربه چندین ساله و با در نظر گرفتن تکنولوژی ها و استاندارد های روز دنیا اقدام به طراحی ، ساخت و تولید درام ها طبق استاندارد و سفارشی میکند ، درام های اطلس کو پس از ساخت و تاییدیه های لازم از کارشناسان کنترل کیفیت پوشش دهی میشود ، اینکار باعث جلوگیری از زنگ زدگی و افزایش طول عمر درام ها و کابل ها میشود



Conveyor Pulley درام کشنده و لاستیکی



درام هارا معمولاً به دو دسته تقسیم میشوند ، دسته اول درام های کشنده و دسته دوم درام های هرزگرد .

درام های کشنده که محرک نامیده میشوند در بسیاری از صنایع در سیستم های انتقالی کاربرد دارند که در انواع مختلف با لایه بندی لاستیکی ، فلزی ، پلاستیک و ... نامیده میشوند .



درام های تولید شده توسط مهندسی کیا ماشین اطلس مطابق با استاندارد های اصلی مانند Dodge ، Continental و درام های سفارشی میباشد .

درام های کشنده عموماً از سه بخش اصلی مانند : درام استوانه ، شفت و بوش قفل کننده مطابق با استاندارد با میزان گشتاور انتقالی ، سطح تماس درام و شرایط کاری توسط شرکت اطلس طراحی ، تولید و تعمیر میشود .

Crane Wheel & Axle

چرخ و محور های جرثقیل

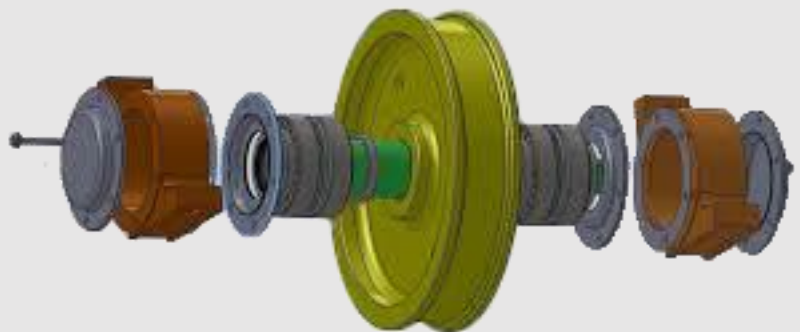


یکی از مهمترین قطعات تشکیل دهنده در جرثقیل های سقفی چرخ ها میباشند ، زیرا عدم انتخاب صحیح چرخ ها باعث بالا رفتن اصطحکاک بین چرخها و ریل ، باعث ایجاد ترک و شکستگی ، ایجاد وزن نامتوازن در سازه و در نهایت آسیبهای جدی جانی و مالی میگردد.

چرخها در سازه به دو بخش اصلی محرک و متحرک تقسیم میشوند.

لحاظ کردن سختی بالا در طراحی و ساخت چرخهای جرثقیل بدلیل تحمل وزن و اصطحکاک زیاد از نکات حائز اهمیت میباشد ، گروه جرثقیل ها از نظر وزنی و طول راهبر ، انتخاب ریل و شرایط کاری نیز میتوان از نکات دیگر باشد.

مهندسی کیا ماشین اطلس طبق استانداردهای جهانی انواع چرخها از نظر ابعادی و متریال را تولید میکند .



قرقره و محور قلاب جرثقیل



قرقره یا پولی سیم بکسل ها جزو اصلی جرثقیل ها در حمل بارها هستند .

قرقره ها با ساختار و نشیمنگاه کابل و فرم U شکلی که دارند راهنما ، ایجاد گشتاور بالا ، سهولت در حمل بار ، محافظت از کابل و ... بعمل میآورند.



قرقره ها در سایز ها و متریال های بکار رفته مانند فولاد ، چدن ، کائوچو مصنوعی و... در کاربرد های صنایع گوناگون تولید میشود .

طراحی و ساخت این قرقره ها به عواملی همچون تناژ بارگیر ، قطر کابل ، گشتاور محرک و بستگی دارد



شرکت مهندسی کیا اطلس کو با تجربه چندین ساله دانش فنی و استفاده از بروزترین استاندارد های بین المللی و تجهیزات در عرصه صنعت طراحی ، ساخت و تولید انواع قرقره های کابل جرثقیل های صنعتی سنگین استاندارد و سفارشی در صنایع فولاد ، صنایع پتروشیمی ، صنایع نفت و گاز ، صنایع سیمان و ... کسب اعتبار و افتخار بعمل آورده است .

KIA MANUFACTURING

Technical Information

KIAATLASCO.COM

INFO@KIAATLASCO.COM

KIA.ATLAS.CO@GMAIL.COM

+983133802545

+98 9132044873

